

GEZ

KARTA ADRESOWA ZABYTKU NIERUCHOMEGO

3. Miejscowość

ADAMÓW

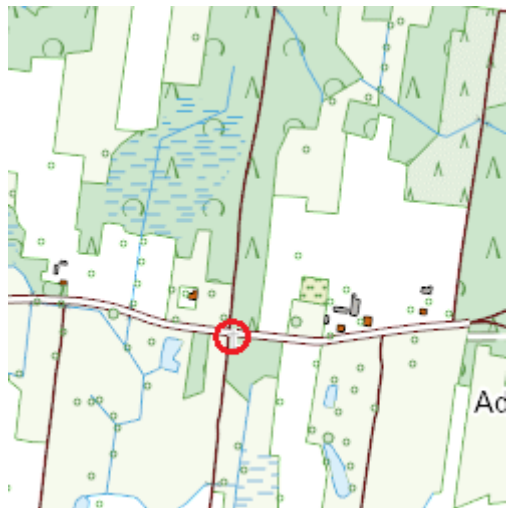
1. Nazwa

KAPLICZKA DOMKOWA

2. Czas powstania

l. 20-30. XX w. (?)

8. Fotografia z opisem wskazującym orientację albo mapa z zaznaczonym stanowiskiem archeologicznym



Skala 1:10000



4. Adres

Adamów
działka numer geodezyjny 137

5. Przynależność administracyjna

województwo lubelskie

powiat łęczyński

gmina Cyców

6. Formy ochrony

ochrona zabytku na podstawie art. 7 ust. 4 ustawy z 23 lipca 2003 r. o ochronie zabytków i opiece nad zabytkami

7. Opracowanie karty (autor, data i podpis)

25 marca 2018 r.

GEZ

KARTA ADRESOWA ZABYTKU NIERUCHOMEGO

3. Miejscowość

BARKI

1. Nazwa

CMENTARZ WOJENNY z I WOJNY ŚWIATOWEJ

2. Czas powstania

1. 1915-1918

8. Fotografia z opisem wskazującym orientację albo mapa z zaznaczonym stanowiskiem archeologicznym



Skala 1:10000



4. Adres

Barki
działka numer geodezyjny 150

5. Przynależność administracyjna

województwo lubelskie

powiat łęczyński

gmina Cyców

6. Formy ochrony

ochrona zabytku na podstawie art. 7 ust. 4 ustawy z 23 lipca 2003 r. o ochronie zabytków i opiece nad zabytkami

7. Opracowanie karty (autor, data i podpis)

25 marca 2018 r.

GEZ

KARTA ADRESOWA ZABYTKU NIERUCHOMEGO

3. Miejscowość

B E K I E S Z A

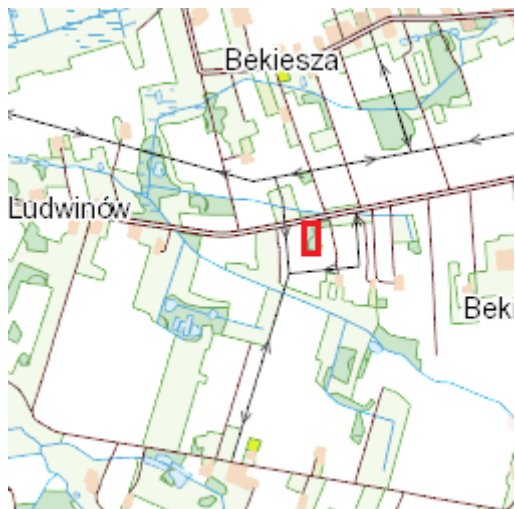
1. Nazwa

CMENTARZ EWANGELICKI

2. Czas powstania

koniec XIX w.

8. Fotografia z opisem wskazującym orientację albo mapa z zaznaczonym stanowiskiem archeologicznym



Skala 1:25000



4. Adres

Bekiesza
działka numer geodezyjny 207

5. Przynależność administracyjna

województwo lubelskie

powiat łęczyński

gmina Cyców

6. Formy ochrony

ochrona zabytku na podstawie art. 7 ust.
4 ustawy z 23 lipca 2003 r. o ochronie
zabytków i opiece nad zabytkami

7. Opracowanie karty (autor, data i podpis)

25 marca 2018 r.

GEZ

KARTA ADRESOWA ZABYTKU NIERUCHOMEGO

3. Miejscowość

BIESIADKI

1. Nazwa

KAPLICZKA PRZYDROŻNA

2. Czas powstania

ok. 1950 r.

8. Fotografia z opisem wskazującym orientację albo mapa z zaznaczonym stanowiskiem archeologicznym



Skala 1:25000



4. Adres

Biesiadki, obok domu Nr 3
działka numer geodezyjny 89

5. Przynależność administracyjna

województwo lubelskie

powiat łęczyński

gmina Cyców

6. Formy ochrony

ochrona zabytku na podstawie art. 7 ust.
4 ustawy z 23 lipca 2003 r. o ochronie
zabytków i opiece nad zabytkami

7. Opracowanie karty (autor, data i podpis)

25 marca 2018 r.

GEZ

KARTA ADRESOWA ZABYTKU NIERUCHOMEGO

3. Miejscowość

CYCÓW

1. Nazwa

CMENTARZ WOJENNY z I WOJNY ŚWIATOWEJ
z GROBAMI z 1920 r. i II WOJNY ŚWIATOWEJ

2. Czas powstania

I. 1915-1918, 1920,
1939-1945

8. Fotografia z opisem wskazującym orientację albo mapa z zaznaczonym stanowiskiem archeologicznym



Skala 1:10000



4. Adres

Cyców
działka numer geodezyjny 241/2 i 243

5. Przynależność administracyjna

województwo lubelskie

powiat łęczyński

gmina Cyców

6. Formy ochrony

ochrona zabytku na podstawie art. 7 ust.
4 ustawy z 23 lipca 2003 r. o ochronie
zabytków i opiece nad zabytkami

7. Opracowanie karty (autor, data i podpis)

25 marca 2018 r.

GEZ

KARTA ADRESOWA ZABYTKU NIERUCHOMEGO

3. Miejscowość

CYCÓW

1. Nazwa

CMENTARZ PARAFIALNY RZYMSKOKATOLICKI

2. Czas powstania

lata 20. XX w.

8. Fotografia z opisem wskazującym orientację albo mapa z zaznaczonym stanowiskiem archeologicznym



Skala 1: 5000



4. Adres

Cyców
działka numer geodezyjny
11 (część najstarsza), 9/1, 9/2, 10/1, 10/2

5. Przynależność administracyjna

województwo lubelskie

powiat łączyński

gmina Cyców

6. Formy ochrony

ochrona zabytku na podstawie art. 7 ust.
4 ustawy z 23 lipca 2003 r. o ochronie
zabytków i opiece nad zabytkami

7. Opracowanie karty (autor, data i podpis)

25 marca 2018 r.

GEZ

KARTA ADRESOWA ZABYTKU NIERUCHOMEGO

3. Miejscowość

CYCÓW

1. Nazwa

CMENTARZ PRAWOSŁAWNY

2. Czas powstania

4 ćw. XIX w.

8. Fotografia z opisem wskazującym orientację albo mapa z zaznaczonym stanowiskiem archeologicznym



Skala 1:10000



4. Adres

Cyców
działka numer geodezyjny 26

5. Przynależność administracyjna

województwo lubelskie

powiat łęczyński

gmina Cyców

6. Formy ochrony

ochrona zabytku na podstawie art. 7 ust. 4 ustawy z 23 lipca 2003 r. o ochronie zabytków i opiece nad zabytkami

7. Opracowanie karty (autor, data i podpis)

25 marca 2018 r.

GEZ

KARTA ADRESOWA ZABYTKU NIERUCHOMEGO

3. Miejscowość

CYCÓW

1. Nazwa

CMENTARZ EWANGELICKI

2. Czas powstania

4 ćw. XIX w.

8. Fotografia z opisem wskazującym orientację albo mapa z zaznaczonym stanowiskiem archeologicznym



Skala 1:10000



4. Adres

Cyców
działka numer geodezyjny 76

5. Przynależność administracyjna

województwo lubelskie

powiat łęczyński

gmina Cyców

6. Formy ochrony

ochrona zabytku na podstawie art. 7 ust. 4 ustawy z 23 lipca 2003 r. o ochronie zabytków i opiece nad zabytkami

7. Opracowanie karty (autor, data i podpis)

25 marca 2018 r.

GEZ

KARTA ADRESOWA ZABYTKU NIERUCHOMEGO

3. Miejscowość

CYCÓW

1. Nazwa

KRZYŻ z napisem: „Chwała bohaterom poległym w zwycięskiej bitwie na polach gminy Cyców 15 – 16 sierpnia 1920 r.”

2. Czas powstania

przed 1939 r.

8. Fotografia z opisem wskazującym orientację albo mapa z zaznaczonym stanowiskiem archeologicznym



Skala 1:5000



4. Adres

Cyców
działka numer geodezyjny 186/2

5. Przynależność administracyjna

województwo lubelskie

powiat łęczyński

gmina Cyców

6. Formy ochrony

ochrona zabytku na podstawie art. 7 ust. 4 ustawy z 23 lipca 2003 r. o ochronie zabytków i opiece nad zabytkami

7. Opracowanie karty (autor, data i podpis)

25 marca 2018 r.

GEZ

KARTA ADRESOWA ZABYTKU NIERUCHOMEGO

3. Miejscowość

CYCÓW

1. Nazwa

FIGURA MATKI BOSKIEJ

2. Czas powstania

4 ćw. XIX w.

8. Fotografia z opisem wskazującym orientację albo mapa z zaznaczonym stanowiskiem archeologicznym



Skala 1:5000



4. Adres

Cyców, ul. Kościelna
działka numer geodezyjny 137/1

5. Przynależność administracyjna

województwo lubelskie

powiat łęczyński

gmina Cyców

6. Formy ochrony

Decyzja WKZ w Chełmie z 2.05.1988,
znak: Kl.IV-5346/8/8
nr rej. zab. A/639

7. Opracowanie karty (autor, data i podpis)

25 marca 2018 r.

GEZ

KARTA ADRESOWA ZABYTKU NIERUCHOMEGO

3. Miejscowość

CYCÓW

1. Nazwa

DOM MIESZKALNY

2. Czas powstania

ok. 1900-1901 r.

8. Fotografia z opisem wskazującym orientację albo mapa z zaznaczonym stanowiskiem archeologicznym



Skala 1:5000



4. Adres

Cyców
ul. Kościelna 13

5. Przynależność administracyjna

województwo lubelskie

powiat łęczyński

gmina Cyców

6. Formy ochrony

ochrona zabytku na podstawie art. 7 ust. 4 ustawy z 23 lipca 2003 r. o ochronie zabytków i opiece nad zabytkami

7. Opracowanie karty (autor, data i podpis)

25 marca 2018 r.

GEZ

KARTA ADRESOWA ZABYTKU NIERUCHOMEGO

3. Miejscowość

CYCÓW

1. Nazwa

CMENTARZ KOŚCIELNY

2. Czas powstania

XIX w.

8. Fotografia z opisem wskazującym orientację albo mapa z zaznaczonym stanowiskiem archeologicznym



Skala 1:500

4. Adres

Cyców
działka numer geodezyjny 190

5. Przynależność administracyjna

województwo lubelskie

powiat łęczyński

gmina Cyców

6. Formy ochrony

Decyzja WKZ w Chełmie z 2.05.1988,
znak: Kl.IV-5346/8/8
nr rej. zab. A/639

7. Opracowanie karty (autor, data i podpis)

25 marca 2018 r.

GEZ

KARTA ADRESOWA ZABYTKU NIERUCHOMEGO

3. Miejscowość

CYCÓW

1. Nazwa

D. CERKIEW PARAF. GRECKOKAT., OB. KOŚCIÓŁ RZYMSKOKAT.
PW. OPIEKI ŚW. JÓZEFA OBLUBIEŃCA NMP

2. Czas powstania

lata 1860-1870

8. Fotografia z opisem wskazującym orientację albo mapa z zaznaczonym stanowiskiem archeologicznym



Skala 1:5000



4. Adres

Cyców
działka numer geodezyjny 190

5. Przynależność administracyjna

województwo lubelskie

powiat łęczyński

gmina Cyców

6. Formy ochrony

Decyzja WKZ w Chełmie z 2.05.1988,
znak: Kl.IV-5346/8/8
nr rej. zab. A/639

7. Opracowanie karty (autor, data i podpis)

25 marca 2018 r.

GEZ

KARTA ADRESOWA ZABYTKU NIERUCHOMEGO

3. Miejscowość

CYCÓW

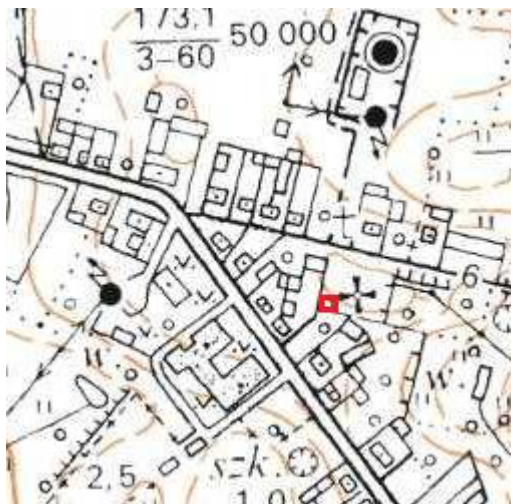
1. Nazwa

DZWONNICA

2. Czas powstania

ok. 1871

8. Fotografia z opisem wskazującym orientację albo mapa z zaznaczonym stanowiskiem archeologicznym



Skala 1:5000



4. Adres

Cyców, ul. Kościelna

5. Przynależność administracyjna

województwo lubelskie

powiat łęczyński

gmina Cyców

6. Formy ochrony

Decyzja WKZ w Chełmie z 2.05.1988,
znak: Kl.IV-5346/8/8
nr rej. zab. A/639

7. Opracowanie karty (autor, data i podpis)
25 marca 2018 r.

GEZ

KARTA ADRESOWA ZABYTKU NIERUCHOMEGO

3. Miejscowość

CYCÓW

1. Nazwa

BRAMA

2. Czas powstania

1918 r.

8. Fotografia z opisem wskazującym orientację albo mapa z zaznaczonym stanowiskiem archeologicznym



Skala 1:5000



4. Adres

Cyców
działka numer geodezyjny 190

5. Przynależność administracyjna

województwo lubelskie

powiat łęczyński

gmina Cyców

6. Formy ochrony

ochrona zabytku na podstawie art. 7 ust. 4 ustawy z 23 lipca 2003 r. o ochronie zabytków i opiece nad zabytkami

7. Opracowanie karty (autor, data i podpis)

25 marca 2018 r.

GEZ

KARTA ADRESOWA ZABYTKU NIERUCHOMEGO

3. Miejscowość

**CYCÓW – KOLONIA
DRUGA**

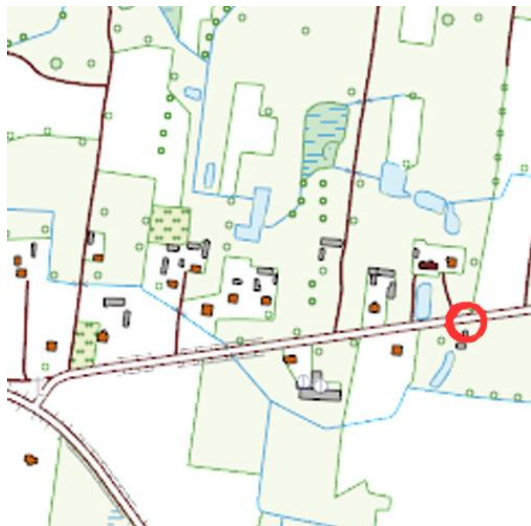
1. Nazwa

KAPLICZKA z napisem „Dnia 16 sierpnia 1920 roku przemaszerował przez Bekieszę Drugi Szwadron 7 Pułku Ułanów Lubelskich wykonując manewr oskrzydający w kierunku na Wólkę Cycowską w zwycięskiej bitwie pod Cycowem”

2. Czas powstania

2011 r.

8. Fotografia z opisem wskazującym orientację albo mapa z zaznaczonym stanowiskiem archeologicznym



Skala 1:10000



4. Adres

Cyców – Kolonia Druga,
obok domu Nr 73
działka numer geodezyjny 95

5. Przynależność administracyjna

województwo lubelskie

powiat łączyński

gmina Cyców

6. Formy ochrony

ochrona zabytku na podstawie art. 7 ust.
4 ustawy z 23 lipca 2003 r. o ochronie
zabytków i opiece nad zabytkami

7. Opracowanie karty (autor, data i podpis)

25 marca 2018 r.

GEZ

KARTA ADRESOWA ZABYTKU NIERUCHOMEGO

3. Miejscowość

**CYCÓW – KOLONIA
DRUGA**

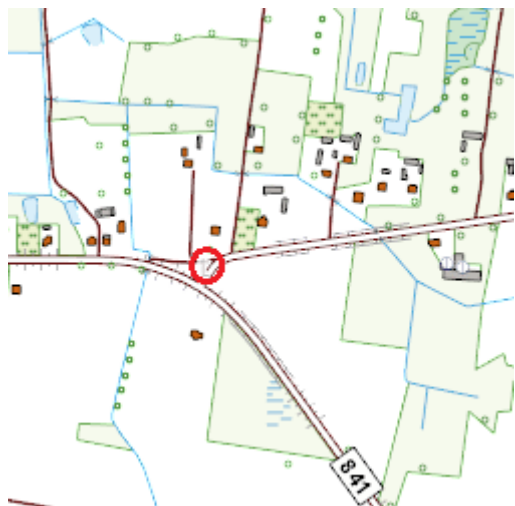
1. Nazwa

KAPLICZKA PRZYDROŻNA

2. Czas powstania

1983 r.

8. Fotografia z opisem wskazującym orientację albo mapa z zaznaczonym stanowiskiem archeologicznym



Skala 1:5000



4. Adres

Cyców – Kolonia Druga
skrzyżowanie dróg nr ew. działek 110
i 206

5. Przynależność administracyjna

województwo lubelskie

powiat łęczyński

gmina Cyców

6. Formy ochrony

ochrona zabytku na podstawie art. 7 ust.
4 ustawy z 23 lipca 2003 r. o ochronie
zabytków i opiece nad zabytkami

7. Opracowanie karty (autor, data i podpis)

25 marca 2018 r.

GEZ

KARTA ADRESOWA ZABYTKU NIERUCHOMEGO

3. Miejscowość

**CYCÓW – KOLONIA
DRUGA**

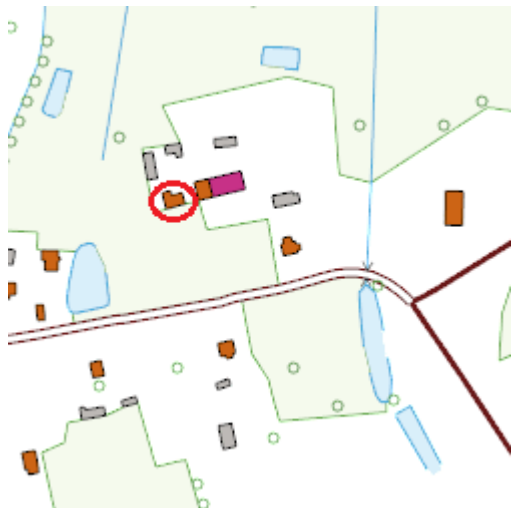
1. Nazwa

DOM MIESZKALNY (PASTORA)

2. Czas powstania

ok. 1900-1920 r.

8. Fotografia z opisem wskazującym orientację albo mapa z zaznaczonym stanowiskiem archeologicznym



Skala 1:5000



4. Adres

Cyców – Kolonia Druga
ul. Kościelna Nr 52

5. Przynależność administracyjna

województwo lubelskie

powiat łęczyński

gmina Cyców

6. Formy ochrony

ochrona zabytku na podstawie art. 7 ust.
4 ustawy z 23 lipca 2003 r. o ochronie
zabytków i opiece nad zabytkami

7. Opracowanie karty (autor, data i podpis)

25 marca 2018 r.

GEZ

KARTA ADRESOWA ZABYTKU NIERUCHOMEGO

3. Miejscowość

**CYCÓW – KOLONIA
DRUGA**

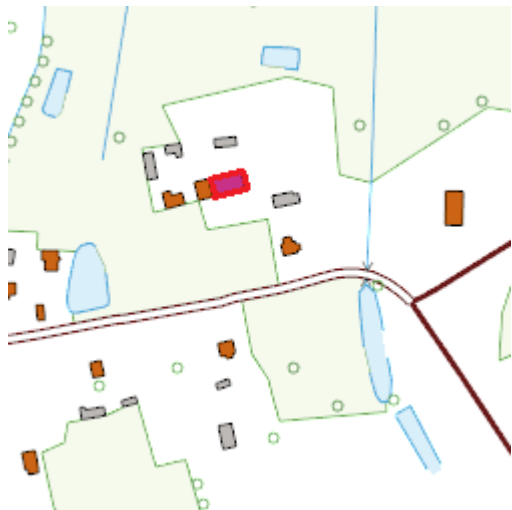
1. Nazwa

KOŚCIÓŁ EWANGELICKI

2. Czas powstania

ok. 1875-1900 r.

8. Fotografia z opisem wskazującym orientację albo mapa z zaznaczonym stanowiskiem archeologicznym



Skala 1:5000



4. Adres

Cyców – Kolonia Druga
ul. Kościelna Nr 53

5. Przynależność administracyjna

województwo lubelskie

powiat łęczyński

gmina Cyców

6. Formy ochrony

ochrona zabytku na podstawie art. 7 ust.
4 ustawy z 23 lipca 2003 r. o ochronie
zabytków i opiece nad zabytkami

7. Opracowanie karty (autor, data i podpis)

25 marca 2018 r.

<p>GEZ</p>	<p>KARTA ADRESOWA ZABYTKU NIERUCHOMEGO</p>	<p>3. Miejscowość CYCÓW-KOLONIA DRUGA</p>
<p>1. Nazwa KIRKUT</p>	<p>2. Czas powstania 2 po. XIX w. (?)</p>	
<p>8. Fotografia z opisem wskazującym orientację albo mapa z zaznaczonym stanowiskiem archeologicznym</p> <div style="display: flex; justify-content: space-around;">   </div>		<p>4. Adres działka numer geodezyjny 36 (część), 37 (część)</p> <p>5. Przynależność administracyjna województwo lubelskie powiat łęczyński gmina Cyców</p> <p>6. Formy ochrony ochrona zabytku na podstawie art. 7 ust. 4 ustawy z 23 lipca 2003 r. o ochronie zabytków i opiece nad zabytkami</p>
		<p>7. Opracowanie karty (autor, data i podpis) 25 marca 2018 r.</p>

GEZ	KARTA ADRESOWA ZABYTKU NIERUCHOMEGO	3. Miejscowość CYCÓW
1. Nazwa POMNIK z napisem: „W hołdzie pomordowanym w latach 1939-1944 na terenie gminy Cyców przez hitlerowskich oprawców niniejszą tablicę umieszcza się dla pamięci pokoleń Cyców 1. IX. 1973 r.”		2. Czas powstania 1973 r.
8. Fotografia z opisem wskazującym orientację albo mapa z zaznaczonym stanowiskiem archeologicznym		4. Adres Cyców działka numer geodezyjny 155/2
		5. Przynależność administracyjna województwo lubelskie powiat łęczyński gmina Cyców
Skala 1:5000		6. Formy ochrony ochrona zabytku na podstawie art. 7 ust. 4 ustawy z 23 lipca 2003 r. o ochronie zabytków i opiece nad zabytkami
		7. Opracowanie karty (autor, data i podpis) 25 marca 2018 r.

GEZ

KARTA ADRESOWA ZABYTKU NIERUCHOMEGO

3. Miejscowość

CYCÓW

1. Nazwa

BUDYNEK SZKOŁY Powszechniej (tj. część z l. 30. XX w.)

2. Czas powstania

l. 30. XX w.

8. Fotografia z opisem wskazującym orientację albo mapa z zaznaczonym stanowiskiem archeologicznym



Skala 1:5000



4. Adres

Cyców
ul. Chełmska 44

5. Przynależność administracyjna

województwo lubelskie

powiat łęczyński

gmina Cyców

6. Formy ochrony

ochrona zabytku na podstawie art. 7 ust. 4 ustawy z 23 lipca 2003 r. o ochronie zabytków i opiece nad zabytkami

7. Opracowanie karty (autor, data i podpis)

25 marca 2018 r.

GEZ

KARTA ADRESOWA ZABYTKU NIERUCHOMEGO

3. Miejscowość

**GARBATÓWKA
KOLONIA**

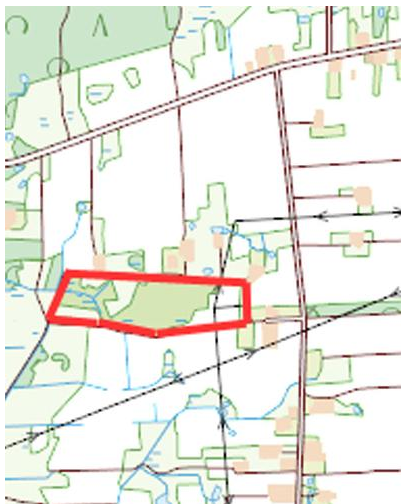
1. Nazwa

ZESPÓŁ DWORSKO-PARKOWY (PARK, DAWNE OGRODY, POZOSTAŁOŚCI
SADU, UKŁAD WODNY)

2. Czas powstania

poł. XIX w. i l. 20-30. XX w.

8. Fotografia z opisem wskazującym orientację albo mapa z zaznaczonym stanowiskiem archeologicznym



Skala 1:25000



4. Adres

Garbatówka Kolonia
działka numer geodezyjny 92

5. Przynależność administracyjna

Województwo lubelskie

Powiat łęczyński

gmina Cyców

6. Formy ochrony

Decyzja WKZ w Chełmie z 24.06.1996,
znak: PSOZ IV-6760/14/96
nr rej. zab. A/697

7. Opracowanie karty (autor, data i podpis)
25 marca 2018 r.

GEZ

KARTA ADRESOWA ZABYTKU NIERUCHOMEGO

3. Miejscowość

JANOWICA

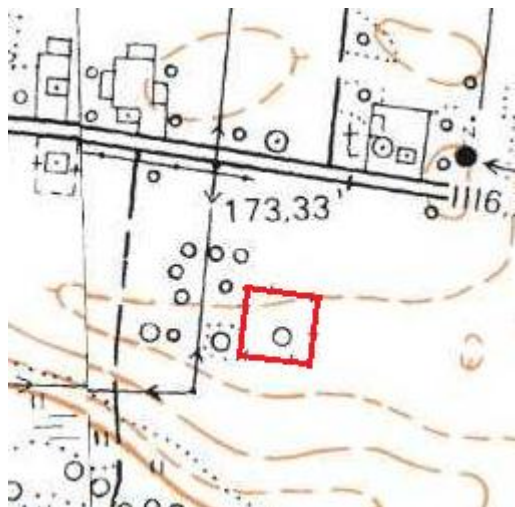
1. Nazwa

CMENTARZ EWANGELICKI

2. Czas powstania

koniec XIX w.

8. Fotografia z opisem wskazującym orientację albo mapa z zaznaczonym stanowiskiem archeologicznym



Skala 1:5000



4. Adres

Janowica
działka numer geodezyjny 361

5. Przynależność administracyjna

województwo lubelskie

powiat łęczyński

gmina Cyców

6. Formy ochrony

ochrona zabytku na podstawie art. 7 ust. 4 ustawy z 23 lipca 2003 r. o ochronie zabytków i opiece nad zabytkami

7. Opracowanie karty (autor, data i podpis)

25 marca 2018 r.

GEZ

KARTA ADRESOWA ZABYTKU NIERUCHOMEGO

3. Miejscowość

KOPINA

1. Nazwa

BUDYNEK SZKOŁY POWSZECHNEJ
(nieużytkowany)

2. Czas powstania

l. 20-30. XX w.

8. Fotografia z opisem wskazującym orientację albo mapa z zaznaczonym stanowiskiem archeologicznym



Skala 1:5000



4. Adres

Kopina Nr 15

5. Przynależność administracyjna

województwo lubelskie

powiat łęczyński

gmina Cyców

6. Formy ochrony

ochrona zabytku na podstawie art. 7 ust. 4 ustawy z 23 lipca 2003 r. o ochronie zabytków i opiece nad zabytkami

7. Opracowanie karty (autor, data i podpis)

25 marca 2018 r.

GEZ

KARTA ADRESOWA ZABYTKU NIERUCHOMEGO

3. Miejscowość

KOPINA

1. Nazwa

2 MOGIŁY POWSTAŃCÓW STYCZNIOWYCH (2 kurhany) i POMNIK z napisem:
„W hołdzie powstańcom poległym 10 VII 1963 r. pod Urszulinem 31 XII 1863 r. pod
Andrzejowem społeczność Gminy Cyców 2011”

2. Czas powstania

1863 r. i 2011 r.

8. Fotografia z opisem wskazującym orientację albo mapa z zaznaczonym stanowiskiem archeologicznym



Skala 1:10000



4. Adres

Kopina
działka numer geodezyjny 625

5. Przynależność administracyjna

województwo lubelskie

powiat łęczyński

gmina Cyców

6. Formy ochrony

ochrona zabytku na podstawie art. 7 ust.
4 ustawy z 23 lipca 2003 r. o ochronie
zabytków i opiece nad zabytkami

7. Opracowanie karty (autor, data i podpis)

25 marca 2018 r.

GEZ

KARTA ADRESOWA ZABYTKU NIERUCHOMEGO

3. Miejscowość

KOPINA

1. Nazwa

KAPLICZKA PRZYDROŻNA

2. Czas powstania

1905 r.

8. Fotografia z opisem wskazującym orientację albo mapa z zaznaczonym stanowiskiem archeologicznym



Skala 1:10000



4. Adres

Kopina
działka numer geodezyjny 584

5. Przynależność administracyjna

województwo lubelskie

powiat łęczyński

gmina Cyców

6. Formy ochrony

ochrona zabytku na podstawie art. 7 ust. 4 ustawy z 23 lipca 2003 r. o ochronie zabytków i opiece nad zabytkami

7. Opracowanie karty (autor, data i podpis)

25 marca 2018 r.

GEZ

KARTA ADRESOWA ZABYTKU NIERUCHOMEGO

3. Miejscowość

LUDWINÓW

1. Nazwa

KRZYŻ PRZYDROŻNY

2. Czas powstania

1953 r.

8. Fotografia z opisem wskazującym orientację albo mapa z zaznaczonym stanowiskiem archeologicznym



Skala 1:5000



4. Adres

Ludwinów
działka numer geodezyjny 25

5. Przynależność administracyjna

województwo lubelskie

powiat łęczyński

gmina Cyców

6. Formy ochrony

ochrona zabytku na podstawie art. 7 ust. 4 ustawy z 23 lipca 2003 r. o ochronie zabytków i opiece nad zabytkami

7. Opracowanie karty (autor, data i podpis)

25 marca 2018 r.

GEZ

KARTA ADRESOWA ZABYTKU NIERUCHOMEGO

3. Miejscowość

LUDWINÓW

1. Nazwa

CMENTARZ EWANGELICKI

2. Czas powstania

2 poł. XIX w.

8. Fotografia z opisem wskazującym orientację albo mapa z zaznaczonym stanowiskiem archeologicznym



Skala 1:10000



4. Adres

Ludwinów
działka numer geodezyjny 242

5. Przynależność administracyjna

województwo lubelskie

powiat łęczyński

gmina Cyców

6. Formy ochrony

ochrona zabytku na podstawie art. 7 ust. 4 ustawy z 23 lipca 2003 r. o ochronie zabytków i opiece nad zabytkami

7. Opracowanie karty (autor, data i podpis)

25 marca 2018 r.

GEZ

KARTA ADRESOWA ZABYTKU NIERUCHOMEGO

3. Miejscowość

MALINÓWKA

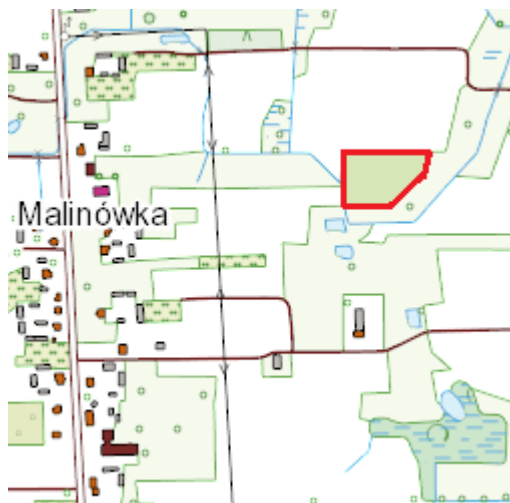
1. Nazwa

CMENTARZ EWANGELICKI

2. Czas powstania

k. XIX w.

8. Fotografia z opisem wskazującym orientację albo mapa z zaznaczonym stanowiskiem archeologicznym



Skala 1:10000



4. Adres

Malinówka
działka numer geodezyjny 47

5. Przynależność administracyjna

województwo lubelskie

powiat łęczyński

gmina Cyców

6. Formy ochrony

ochrona zabytku na podstawie art. 7 ust.
4 ustawy z 23 lipca 2003 r. o ochronie
zabytków i opiece nad zabytkami

7. Opracowanie karty (autor, data i podpis)

25 marca 2018 r.

GEZ

KARTA ADRESOWA ZABYTKU NIERUCHOMEGO

3. Miejscowość

MALINÓWKA

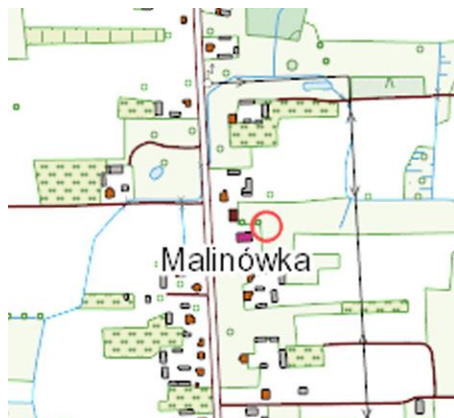
1. Nazwa

KAPLICZKA DOMKOWA

2. Czas powstania

l. 20-30. XX w. (?)

8. Fotografia z opisem wskazującym orientację albo mapa z zaznaczonym stanowiskiem archeologicznym



skala 1:10000



4. Adres

Malinówka Nr 70A

5. Przynależność administracyjna

województwo lubelskie

powiat łęczyński

gmina Cyców

6. Formy ochrony

ochrona zabytku na podstawie art. 7 ust. 4 ustawy z 23 lipca 2003 r. o ochronie zabytków i opiece nad zabytkami

7. Opracowanie karty (autor, data i podpis)

25 marca 2018 r.

GEZ

KARTA ADRESOWA ZABYTKU NIERUCHOMEGO

3. Miejscowość

MAŁKÓW

1. Nazwa

KRZYŻ PRZYDROŻNY

2. Czas powstania

1. 50. XX w. (?)

8. Fotografia z opisem wskazującym orientację albo mapa z zaznaczonym stanowiskiem archeologicznym



Skala 1:10000



4. Adres

Małków
działka numer geodezyjny 145 (droga)

5. Przynależność administracyjna

województwo lubelskie

powiat łączyński

gmina Cyców

6. Formy ochrony

ochrona zabytku na podstawie art. 7 ust. 4 ustawy z 23 lipca 2003 r. o ochronie zabytków i opiece nad zabytkami

7. Opracowanie karty (autor, data i podpis)

25 marca 2018 r.

GEZ

KARTA ADRESOWA ZABYTKU NIERUCHOMEGO

3. Miejscowość

MAŁKÓW

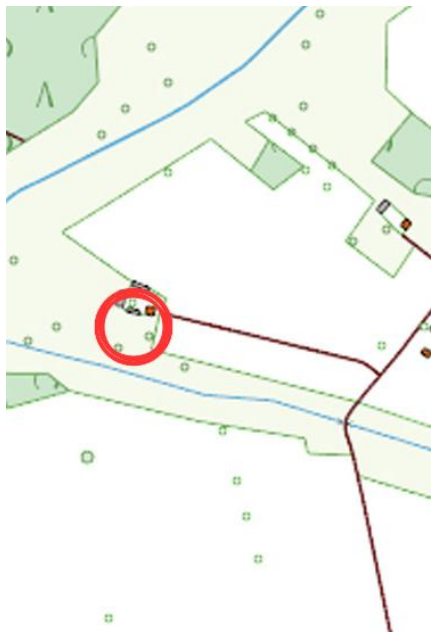
1. Nazwa

OBELISK UPAMIĘTNIAJĄCY ROZSTRZELANYCH w KOL. WIDŁY
w dn. 26 MAJA 1942 r. (miejsce rozstrzelania położone ok. 700 m od obelisku)

2. Czas powstania

1984 r.

8. Fotografia z opisem wskazującym orientację albo mapa z zaznaczonym stanowiskiem archeologicznym



skala 1:10000



4. Adres

Małków obok domu Nr 46
działka numer geodezyjny 1/1

5. Przynależność administracyjna

województwo lubelskie

powiat łęczyński

gmina Cyców

6. Formy ochrony

ochrona zabytku na podstawie art. 7 ust.
4 ustawy z 23 lipca 2003 r. o ochronie
zabytków i opiece nad zabytkami

7. Opracowanie karty (autor, data i podpis)

25 marca 2018 r.

GEZ

KARTA ADRESOWA ZABYTKU NIERUCHOMEGO

3. Miejscowość

NOWY STRĘCZYN

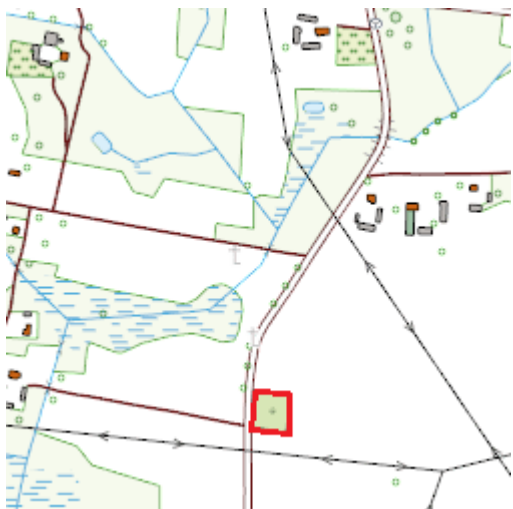
1. Nazwa

CMENTARZ WOJENNY z I WOJNY ŚWIATOWEJ

2. Czas powstania

1. 1915-1918

8. Fotografia z opisem wskazującym orientację albo mapa z zaznaczonym stanowiskiem archeologicznym



Skala 1:10000



4. Adres

Nowy Stręczyn
działka numer geodezyjny 239

5. Przynależność administracyjna

województwo lubelskie

powiat łęczyński

gmina Cyców

6. Formy ochrony

ochrona zabytku na podstawie art. 7 ust. 4 ustawy z 23 lipca 2003 r. o ochronie zabytków i opiece nad zabytkami

7. Opracowanie karty (autor, data i podpis)

25 marca 2018 r.

GEZ

KARTA ADRESOWA ZABYTKU NIERUCHOMEGO

3. Miejscowość

S T A W E K

1. Nazwa

BUDYNEK SZKOŁY POWSZECHNEJ

2. Czas powstania

1938 r.

8. Fotografia z opisem wskazującym orientację albo mapa z zaznaczonym stanowiskiem archeologicznym



Skala 1:5000



4. Adres

Stawek Nr 5

5. Przynależność administracyjna

województwo lubelskie

powiat łęczyński

gmina Cyców

6. Formy ochrony

ochrona zabytku na podstawie art. 7 ust. 4 ustawy z 23 lipca 2003 r. o ochronie zabytków i opiece nad zabytkami

7. Opracowanie karty (autor, data i podpis)

25 marca 2018 r.

GEZ

KARTA ADRESOWA ZABYTKU NIERUCHOMEGO

3. Miejscowość

STEFANÓW

1. Nazwa

CMENTARZ EWANGELICKI

2. Czas powstania

k. XIX w.

8. Fotografia z opisem wskazującym orientację albo mapa z zaznaczonym stanowiskiem archeologicznym



Skala 1:10000



4. Adres

Stefanów
działka numer geodezyjny 270/2, 271/4,
272/10

5. Przynależność administracyjna

województwo lubelskie

powiat łęczyński

gmina Cyców

6. Formy ochrony

ochrona zabytku na podstawie art. 7 ust.
4 ustawy z 23 lipca 2003 r. o ochronie
zabytków i opiece nad zabytkami

7. Opracowanie karty (autor, data i podpis)

25 marca 2018 r.

GEZ

KARTA ADRESOWA ZABYTKU NIERUCHOMEGO

3. Miejscowość

ŚWIERSZCZÓW

1. Nazwa

ZAŁOŻENIE DWORSKO-PARKOWE: PARK, DAWNE OGRODY,
ZBIORNIK WODNY W POŁUDNIOWO-ZACHODNIEJ CZĘŚCI ZESPOŁU

2. Czas powstania

XVIII w.

8. Fotografia z opisem wskazującym orientację albo mapa z zaznaczonym stanowiskiem archeologicznym



Skala 1:10000



4. Adres

Świerszczów
działka numer geodezyjny 215/14

5. Przynależność administracyjna

województwo lubelskie

powiat łęczyński

gmina Cyców

6. Formy ochrony

Decyzja WKZ w Chełmie z 10.05.1996,
znak: PSOZ IV-6760/10/96
nr rej. zab. A/347

7. Opracowanie karty (autor, data i podpis)

25 marca 2018 r.

GEZ

KARTA ADRESOWA ZABYTKU NIERUCHOMEGO

3. Miejscowość

ŚWIERSZCZÓW

1. Nazwa

KOŚCIÓŁ PARAF. PW. ŚW. BAZYLEGO

2. Czas powstania

1800 r.

8. Fotografia z opisem wskazującym orientację albo mapa z zaznaczonym stanowiskiem archeologicznym



Skala 1:5000



4. Adres

Świerszczów
działka numer geodezyjny 241

5. Przynależność administracyjna

województwo lubelskie

powiat łączyński

gmina Cyców

6. Formy ochrony

Orzeczenie PWRN w Lublinie z 24.08.1957, znak: Kl.V-Oa/198/56;
Decyzja WKZ w Lublinie z 25.11.1966, znak: Kl.V-7/84/66
nr rej. zab. A/84

7. Opracowanie karty (autor, data i podpis)

25 marca 2018 r.

GEZ

KARTA ADRESOWA ZABYTKU NIERUCHOMEGO

3. Miejscowość

ŚWIERSZCZÓW

1. Nazwa

DZWONNICA

2. Czas powstania

ok. 1800 r.

8. Fotografia z opisem wskazującym orientację albo mapa z zaznaczonym stanowiskiem archeologicznym



Skala 1:5000



4. Adres

Świerszczów
działka numer geodezyjny 241

5. Przynależność administracyjna

województwo lubelskie

powiat łączyński

gmina Cyców

6. Formy ochrony

Orzeczenie PWRN w Lublinie z 24.08.1957, znak: Kl.V-Oa/198/56;
Decyzja WKZ w Lublinie z 25.11.1966, znak: Kl.V-7/84/66
nr rej. zab. A/84

7. Opracowanie karty (autor, data i podpis)

25 marca 2018 r.

GEZ

KARTA ADRESOWA ZABYTKU NIERUCHOMEGO

3. Miejscowość

ŚWIERSZCZÓW

1. Nazwa

CMENTARZ KOŚCIELNY Z DRZEWOSTANEM

2. Czas powstania

ok. XVI w.

8. Fotografia z opisem wskazującym orientację albo mapa z zaznaczonym stanowiskiem archeologicznym



Skala 1:2000



4. Adres

Świerszczów
działka numer geodezyjny 241

5. Przynależność administracyjna

województwo lubelskie

powiat łączyński

gmina Cyców

6. Formy ochrony

Orzeczenie PWRN w Lublinie z 24.08.1957, znak: Kl.V-Oa/198/56;
Decyzja WKZ w Lublinie z 25.11.1966, znak: Kl.V-7/84/66
nr rej. zab. A/84

7. Opracowanie karty (autor, data i podpis)

25 marca 2018 r.

<p>GEZ</p>	<p>KARTA ADRESOWA ZABYTKU NIERUCHOMEGO</p>	<p>3. Miejscowość</p> <p>ŚWIERSZCZÓW</p>
<p>1. Nazwa</p> <p>CMENTARZ PARAFIALNY RZYMSKOKATOLICKI (najstarsza część)</p>		<p>2. Czas powstania</p> <p>ok. 1921 r.</p>
<p>8. Fotografia z opisem wskazującym orientację albo mapa z zaznaczonym stanowiskiem archeologicznym</p> 		<p>4. Adres</p> <p>Świerszczów działka numer geodezyjny 241</p>
		<p>5. Przynależność administracyjna</p> <p>województwo lubelskie</p> <p>powiat łęczyński</p> <p>gmina Cyców</p>
		<p>6. Formy ochrony</p> <p>ochrona zabytku na podstawie art. 7 ust. 4 ustawy z 23 lipca 2003 r. o ochronie zabytków i opiece nad zabytkami</p>
<p>Skala 1:1000</p>		<p>7. Opracowanie karty (autor, data i podpis)</p> <p>25 marca 2018 r.</p>

GEZ

KARTA ADRESOWA ZABYTKU NIERUCHOMEGO

3. Miejscowość

ŚWIERSZCZÓW

1. Nazwa

CMENTARZ PRAWOSŁAWNY

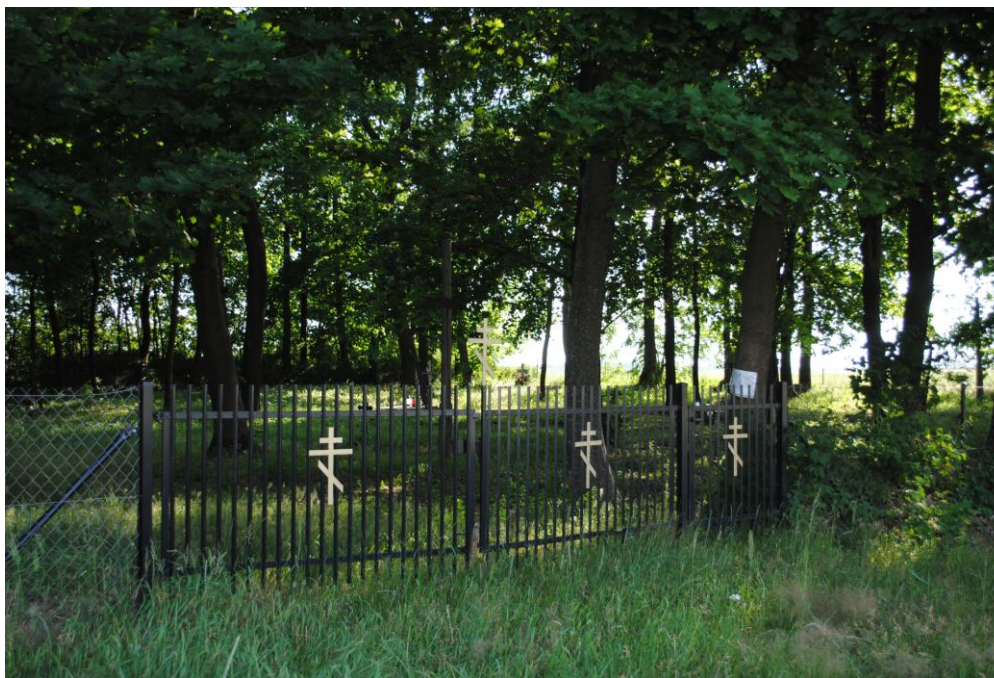
2. Czas powstania

pocz. XX w.

8. Fotografia z opisem wskazującym orientację albo mapa z zaznaczonym stanowiskiem archeologicznym



Skala 1:10000



4. Adres

Świerszczów
działka numer geodezyjny 283

5. Przynależność administracyjna

województwo lubelskie

powiat łęczyński

gmina Cyców

6. Formy ochrony

ochrona zabytku na podstawie art. 7 ust. 4 ustawy z 23 lipca 2003 r. o ochronie zabytków i opiece nad zabytkami

7. Opracowanie karty (autor, data i podpis)

25 marca 2018 r.

GEZ

KARTA ADRESOWA ZABYTKU NIERUCHOMEGO

3. Miejscowość

ŚWIERSZCZÓW

1. Nazwa

CMENTARZ WOJENNY z I WOJNY ŚWIATOWEJ

2. Czas powstania

l. 1915-1918

8. Fotografia z opisem wskazującym orientację albo mapa z zaznaczonym stanowiskiem archeologicznym



Skala 1:10000



4. Adres

Świerszczów
działka numer geodezyjny 283

5. Przynależność administracyjna

województwo lubelskie

powiat łęczyński

gmina Cyców

6. Formy ochrony

ochrona zabytku na podstawie art. 7 ust. 4 ustawy z 23 lipca 2003 r. o ochronie zabytków i opiece nad zabytkami

7. Opracowanie karty (autor, data i podpis)

25 marca 2018 r.

<p>GEZ</p>	<p>KARTA ADRESOWA ZABYTKU NIERUCHOMEGO</p>		<p>3. Miejscowość WÓLKA CYCOWSKA</p>
<p>1. Nazwa POMNIK z napisem: „W tym miejscu 26.V.1942 okupant niemiecki dokonał masowej zbrodni zabijając 163 obywateli polskich w tym 160 Żydów. Społeczeństwo gminy Cyców 26.V.1984”</p>		<p>2. Czas powstania 1984 r.</p>	
<p>8. Fotografia z opisem wskazującym orientację albo mapa z zaznaczonym stanowiskiem archeologicznym</p> <div data-bbox="71 406 577 917" data-label="Image"> </div> <div data-bbox="71 933 212 965" data-label="Caption"> <p>Skala 1:10000</p> </div> <div data-bbox="609 689 1601 1359" data-label="Image"> </div>			<p>4. Adres Wólka Cycowska (przy strzelnicy) działka numer geodezyjny 449</p>
			<p>5. Przynależność administracyjna województwo lubelskie powiat łączyński gmina Cyców</p>
			<p>6. Formy ochrony ochrona zabytku na podstawie art. 7 ust. 4 ustawy z 23 lipca 2003 r. o ochronie zabytków i opiece nad zabytkami</p>
			<p>7. Opracowanie karty (autor, data i podpis) 25 marca 2018 r.</p>

GEZ

KARTA ADRESOWA ZABYTKU NIERUCHOMEGO

3. Miejscowość

ZARÓBKA

1. Nazwa

CMENTARZ EWANGELICKI

2. Czas powstania

koniec XIX w.

8. Fotografia z opisem wskazującym orientację albo mapa z zaznaczonym stanowiskiem archeologicznym



Skala 1:5000



4. Adres

Zaróbka
działka numer geodezyjny 40

5. Przynależność administracyjna

województwo lubelskie

powiat łęczyński

gmina Cyców

6. Formy ochrony

ochrona zabytku na podstawie art. 7 ust. 4 ustawy z 23 lipca 2003 r. o ochronie zabytków i opiece nad zabytkami

7. Opracowanie karty (autor, data i podpis)

25 marca 2018 r.

GEZ

KARTA ADRESOWA ZABYTKU NIERUCHOMEGO

3. Miejscowość

**GARBATÓWKA, GARBATÓWKA
KOLONIA, KOPINA, NADRYBIE
WIEŚ, OSTRÓWEK PODYSKI,
SZCZUPAK KOLONIA, WÓLKA
NADRYBSKA, ZARÓBKA**

1. Nazwa

STANOWISKO ARCHEOLOGICZNE

2. Czas powstania

4. Adres

Obszar AZP 75-86

Garbatówka: 100-104, Garbatówka
Kolonia: 1, 23-26, 105-106, Kopina:
17-21, 109-115, Nadrybie Wieś: 47,
Ostrówek Podyski: 28, 108, Szczupak
Kolonia 27-107, Wólka Nadrybska
56-78, 80-90, 92-95, Zaróbka: 39-40,
42-44, 96

5. Przynależność administracyjna

województwo lubelskie

powiat łęczyński

gmina Cyców

6. Formy ochrony

ochrona zabytku na podstawie art. 7 ust. 4
ustawy z 23 lipca 2003 r. o ochronie
zabytków i opiece nad zabytkami

7. Opracowanie karty (autor, data i podpis)

25 marca 2018 r.

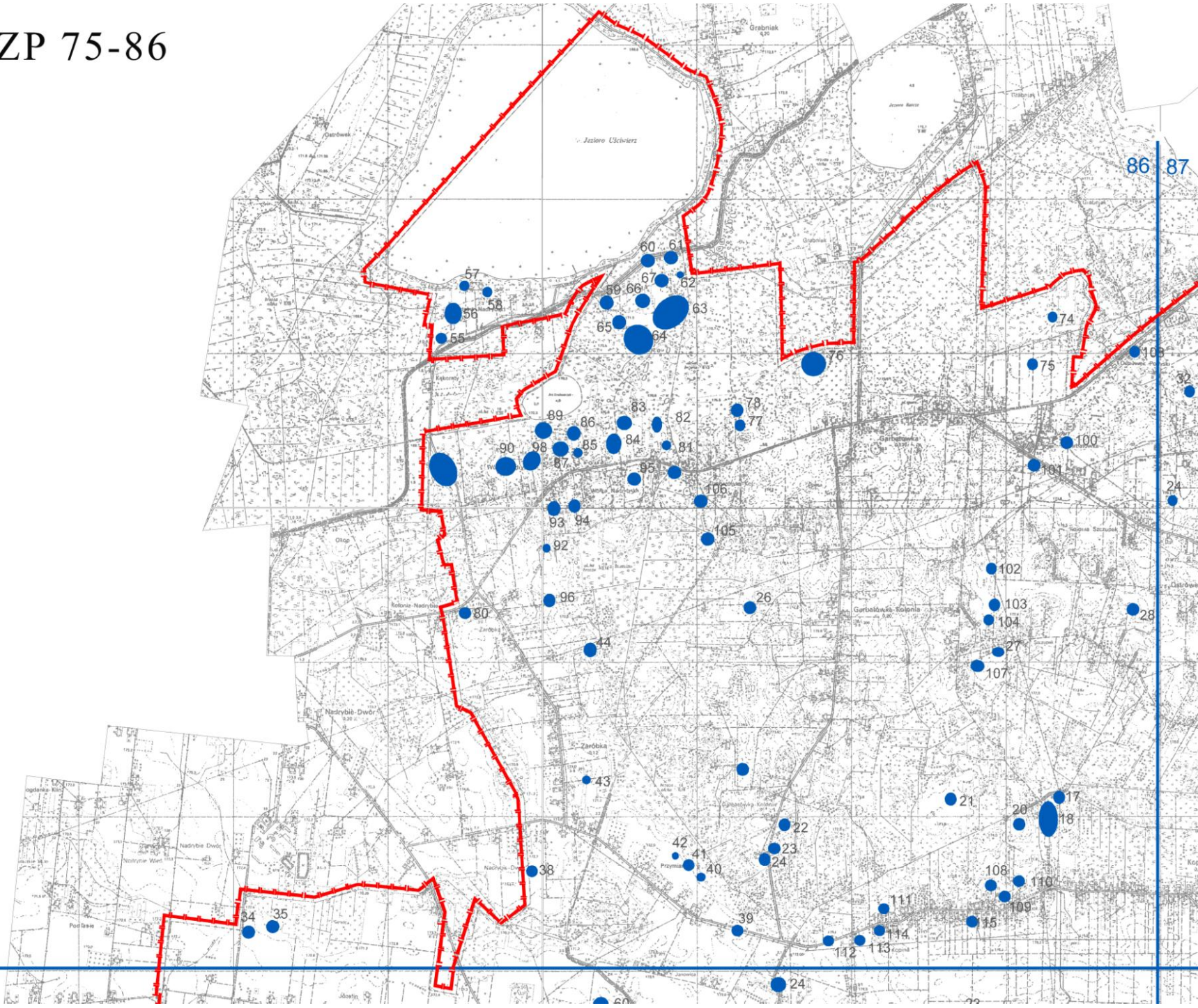
miejscowość*	Nr stan. na obszarze
Garbatówka Kolonia	1
Kopina	17
Kopina	18
Kopina	19
Kopina	20
Kopina	21
Garbatówka Kolonia	23
Garbatówka Kolonia	24
Garbatówka Kolonia	25
Garbatówka Kolonia	26
Szczupak Kolonia	27
Ostrówek Podyski	28
Zaróbka	39
Zaróbka	40
Zaróbka	42
Zaróbka	43
Zaróbka	44
Nadrybie Wieś	47
Wólka Nadrybska	56

Wólka Nadrybska	57
Wólka Nadrybska	58
Wólka Nadrybska	59
Wólka Nadrybska	60
Wólka Nadrybska	61
Wólka Nadrybska	62
Wólka Nadrybska	63
Wólka Nadrybska	64
Wólka Nadrybska	65
Wólka Nadrybska	66
Wólka Nadrybska	67
Wólka Nadrybska	68
Wólka Nadrybska	69
Wólka Nadrybska	70
Wólka Nadrybska	71
Wólka Nadrybska	72
Wólka Nadrybska	73
Wólka Nadrybska	74
Wólka Nadrybska	75
Wólka Nadrybska	76
Wólka Nadrybska	77

Wólka Nadrybska	78
Wólka Nadrybska	80
Wólka Nadrybska	81
Wólka Nadrybska	82
Wólka Nadrybska	83
Wólka Nadrybska	84
Wólka Nadrybska	85
Wólka Nadrybska	86
Wólka Nadrybska	87
Wólka Nadrybska	88
Wólka Nadrybska	89
Wólka Nadrybska	90
Wólka Nadrybska	92
Wólka Nadrybska	93
Wólka Nadrybska	94
Wólka Nadrybska	95
Zaróbka	96
Garbatówka	100
Garbatówka	101
Garbatówka	102
Garbatówka	103

Garbatówka	104
Garbatówka Kolonia	105
Garbatówka Kolonia	106
Szczupak Kolonia	107
Ostrówek Podyski	108
Kopina	109
Kopina	110
Kopina	111
Kopina	112
Kopina	113
Kopina	114
Kopina	115

AZP 75-86



GEZ

KARTA ADRESOWA ZABYTKU NIERUCHOMEGO

3. Miejscowość

**GLINY, KOPINA, OSTRÓWEK
PODYSKI, SUMIN,
ŚWIERSZCZÓW, ŚWIERSZCZÓW
KOLONIA**

1. Nazwa

STANOWISKO ARCHEOLOGICZNE

2. Czas powstania

4. Adres

Obszar AZP 75-87

Gliny: 3-8, 14-19, 30, 59-60, Kopina: 63,
Ostrówek Podyski: 23-26, 32-45, Sumin:
1, Świerszczów 2, 20, 29, Świerszczów
Kolonina: 21-22, 27-28, 46

5. Przynależność administracyjna

województwo lubelskie

powiat łęczyński

gmina Cyców

6. Formy ochrony

ochrona zabytku na podstawie art. 7 ust.
4 ustawy z 23 lipca 2003 r. o ochronie
zabytków i opiece nad zabytkami

7. Opracowanie karty (autor, data i podpis)

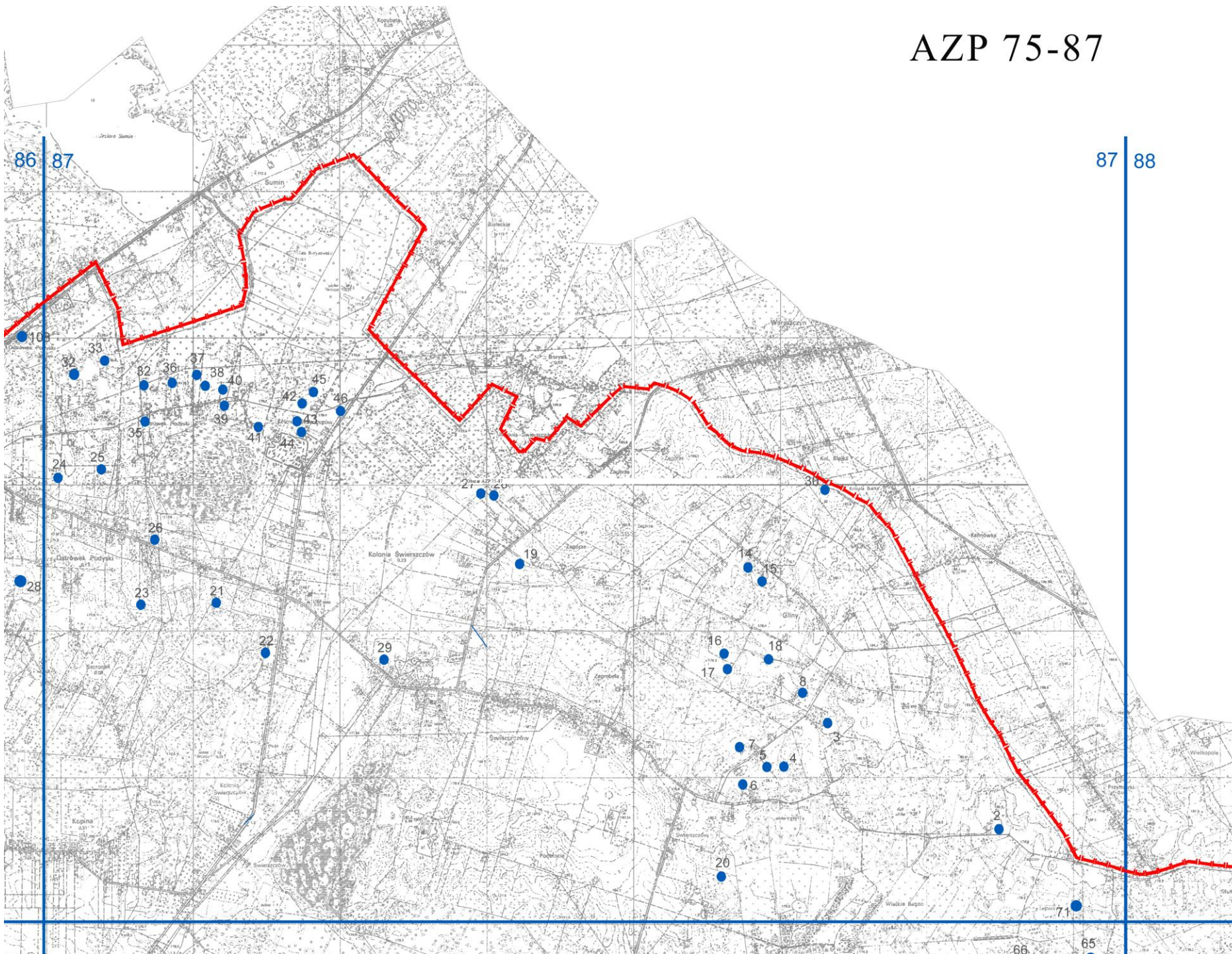
25 marca 2018 r.

miejscowość	Nr stan. na obszarze
Sumin	1
Świerszczów	2
Gliny	3
Gliny	4
Gliny	5
Gliny	6
Gliny	7
Gliny	8
Gliny	14
Gliny	15
Gliny	16
Gliny	17
Gliny	18
Gliny	19
Świerszczów	20
Świerszczów Kolonina	21
Świerszczów Kolonina	22
Ostrówek Podyski	23
Ostrówek Podyski	24
Ostrówek Podyski	25

Ostrówek Podyski	26
Świerszczów Kolonina	27
Świerszczów Kolonina	28
Świerszczów	29
Gliny	30
Ostrówek Podyski	32
Ostrówek Podyski	33
Ostrówek Podyski	34
Ostrówek Podyski	35
Ostrówek Podyski	36
Ostrówek Podyski	37
Ostrówek Podyski	38
Ostrówek Podyski	39
Ostrówek Podyski	40
Ostrówek Podyski	41
Ostrówek Podyski	42
Ostrówek Podyski	43
Ostrówek Podyski	44
Ostrówek Podyski	45
Świerszczów Kolonina	46
Gliny	59

Gliny	60
Kopina	63

AZP 75-87



GEZ

KARTA ADRESOWA ZABYTKU NIERUCHOMEGO

3. Miejscowość

**ALBERTÓW KOLONIA, CYCÓW,
CYCÓW I, GŁĘBOKIE,
JANOWICA, KOPINA,
PODGLĘBOKIE, WÓŁKA
CYCOWSKA**

1. Nazwa

STANOWISKO ARCHEOLOGICZNE

2. Czas powstania

4. Adres

Obszar AZP 76-86

Albertów Kolonia: 59-63, Cyców: 30-31, Cyców I: 32-37, Głębokie: 39-43, 69-72, 89-95, 100-103, Janowica: 26, 44-46, 48-51, 109, Kopina: 24, Podgłębokie: 27, 29, 53-54, 56-58, 75-80, 83-88, 96-99, 104-105, Wólka Cycowska: 15-22, 25, 28, 74

5. Przynależność administracyjna

województwo lubelskie

powiat łączyński

gmina Cyców

6. Formy ochrony

ochrona zabytku na podstawie art. 7 ust. 4 ustawy z 23 lipca 2003 r. o ochronie zabytków i opiece nad zabytkami

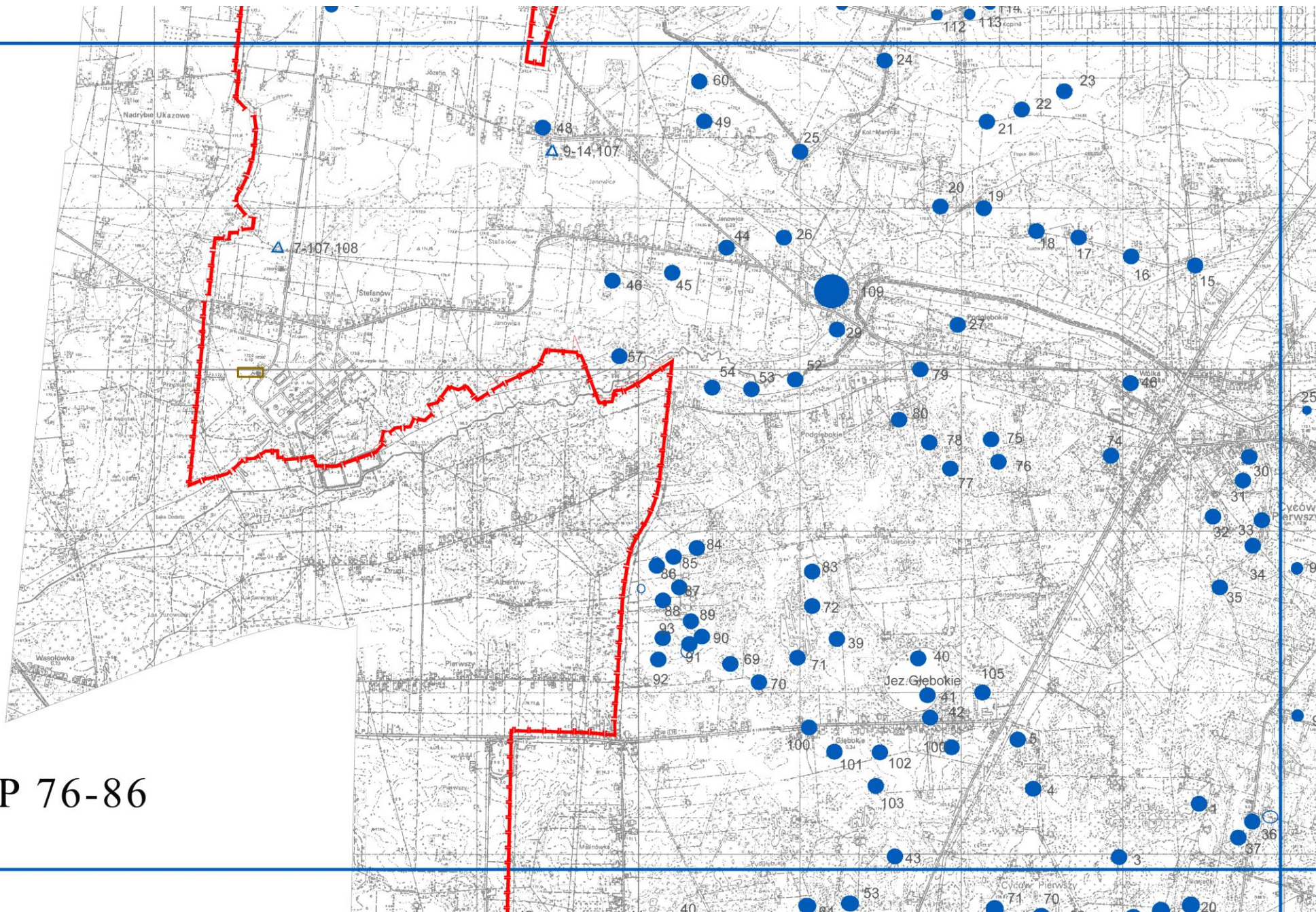
7. Opracowanie karty (autor, data i podpis)
25 marca 2018 r.

miejsowość	Nr stan. na obszarze
Wólka Cycowska	15
Wólka Cycowska	16
Wólka Cycowska	17
Wólka Cycowska	18
Wólka Cycowska	19
Wólka Cycowska	20
Wólka Cycowska	21
Wólka Cycowska	22
Kopina	23
Kopina	24
Wólka Cycowska	25
Janowica	26
Podgłębokie	27
Wólka Cycowska	28
Podgłębokie	29
Cyców	30
Cyców	31
Cyców I	32
Cyców I	33

Cyców I	34
Cyców I	35
Cyców I	36
Cyców I	37
Głębokie	39
Głębokie	40
Głębokie	41
Głębokie	42
Głębokie	43
Janowica	44
Janowica	45
Janowica	46
Janowica	48
Janowica	49
Janowica	50
Janowica	51
Podgłębokie	52
Podgłębokie	53
Podgłębokie	54
Podgłębokie	56
Podgłębokie	57

Podgłębokie	58
Albertów Kolonia	59
Albertów Kolonia	60
Albertów Kolonia	61
Albertów Kolonia	62
Albertów Kolonia	63
Głębokie	69
Głębokie	70
Głębokie	71
Głębokie	72
Wólka Cycowska	74
Podgłębokie	75
Podgłębokie	76
Podgłębokie	77
Podgłębokie	78
Podgłębokie	79
Podgłębokie	80
Podgłębokie	83
Podgłębokie	84
Podgłębokie	85
Podgłębokie	86

Podgłębokie	87
Podgłębokie	88
Głębokie	89
Głębokie	90
Głębokie	91
Głębokie	92
Głębokie	93
Głębokie	94
Głębokie	95
Podgłębokie	96
Podgłębokie	97
Podgłębokie	98
Podgłębokie	99
Głębokie	100
Głębokie	101
Głębokie	102
Głębokie	103
Podgłębokie	104
Podgłębokie	105
Janowica	109



AZP 76-86

GEZ

KARTA ADRESOWA ZABYTKU NIERUCHOMEGO

3. Miejscowość

ALBERTÓW KOLONIA, CYCÓW,
CYCÓW I, GŁĘBOKIE,
JANOWICA, KOPINA,
PODGLĘBOKIE, WÓLKA
CYCOWSKA

1. Nazwa

STANOWISKO ARCHEOLOGICZNE

2. Czas powstania

4. Adres

Obszar AZP 76-87

Abramówka: 46-56, Bekiesza: 44-45,
75-89, Cyców: 3-5, 8-9, 25-29, Kolonia
Cyców: 90-93, Cyców Kolonia Druga:
1-2, 6-7, 10-24, 30-31, 33-40, Małków:
57-72, Stawek: 32, Świerszczów: 73-74

miejscowość	Nr stan. na obszarze								
Kolonia Cyców Druga	1	Kolonia Cyców Druga	19	Kolonia Ludwinów	39	Małków	63	Biekiesza	84
Kolonia Cyców Druga	2	Kolonia Cyców Druga	20	Kolonia Ludwinów	40	Małków	64	Biekiesza	85
Cyców	3	Kolonia Cyców Druga	21	Biekiesza	44	Małków	65	Biekiesza	86
Cyców	4	Kolonia Cyców Druga	22	Biekiesza	45	Małków	66	Biekiesza	87
Cyców	5	Kolonia Cyców Druga	23	Abramówka	46	Małków	67	Biekiesza	88
Kolonia Cyców Druga	6	Kolonia Cyców Druga	24	Abramówka	47	Małków	68	Biekiesza	89
Kolonia Cyców Druga	7	Cyców	25	Abramówka	48	Małków	69	Kolonia Cyców	90
Cyców	8	Cyców	26	Abramówka	49	Małków	70	Kolonia Cyców	91
Cyców	9	Cyców	27	Abramówka	50	Małków	71	Kolonia Cyców	92
Kolonia Cyców Druga	10	Cyców	28	Abramówka	51	Małków	72	Kolonia Cyców	93
Kolonia Cyców Druga	11	Cyców	29	Abramówka	52	Świerszczów	73		
Kolonia Cyców Druga	12	Kolonia Cyców Druga	30	Abramówka	53	Świerszczów	74		
Kolonia Cyców Druga	13	Kolonia Cyców Druga	31	Abramówka	54	Biekiesza	75		
Kolonia Cyców Druga	14	Stawek	32	Abramówka	55	Biekiesza	76		
Kolonia Cyców Druga	15	Kolonia Ludwinów	33	Abramówka	56	Biekiesza	77		
Kolonia Cyców Druga	16	Kolonia Ludwinów	34	Abramówka	57	Biekiesza	78		
Kolonia Cyców Druga	17	Kolonia Ludwinów	35	Małków	58	Biekiesza	79		
Kolonia Cyców Druga	18	Kolonia Ludwinów	36	Małków	59	Biekiesza	80		
		Kolonia Ludwinów	37	Małków	60	Biekiesza	81		
		Kolonia Ludwinów	38	Małków	61	Biekiesza	82		
				Małków	62	Biekiesza	83		

5. Przynależność administracyjna

województwo lubelskie

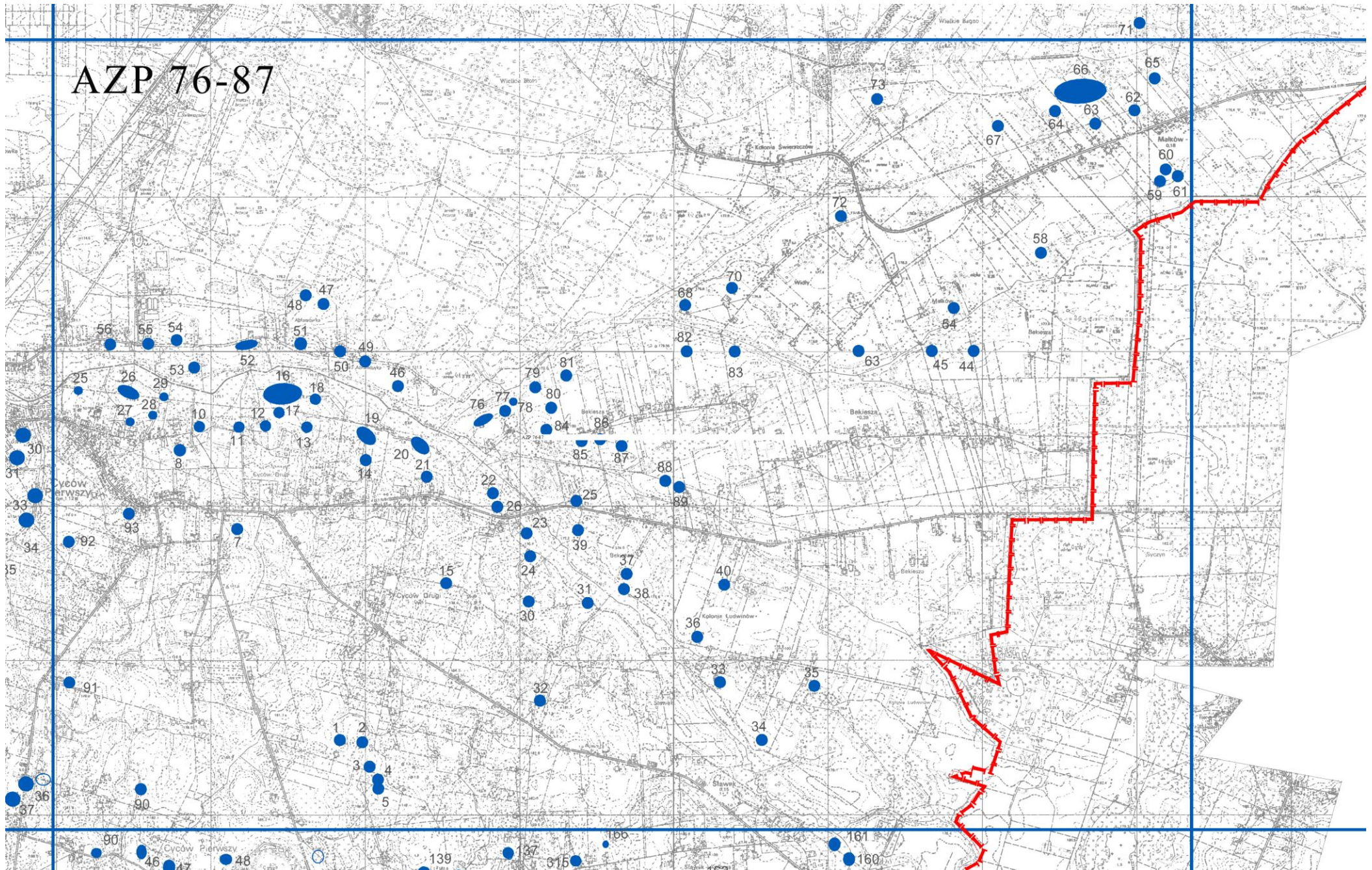
powiat łęczyński

gmina Cyców

6. Formy ochrony

ochrona zabytku na podstawie art. 7 ust.
4 ustawy z 23 lipca 2003 r. o ochronie
zabytków i opiece nad zabytkami7. Opracowanie karty (autor, data i podpis)
25 marca 2018 r.

AZP 76-87



GEZ

KARTA ADRESOWA ZABYTKU NIERUCHOMEGO

1. Nazwa

STANOWISKO ARCHEOLOGICZNE

2. Czas powstania

3. Miejscowość

**ADAMÓW, BARKI, BIESIADKI
KOLONIA, CYCÓW I, GŁĘBOKIE,
MALINÓWKA, STRĘCZYN NOWY,
STRĘCZYN NOWY, WOLA
KORYBUTOWA, WOLA
KORYBUTOWA KOLONIA,
WÓLKA BIELECKA**

4. Adres

Obszar AZP 77-86

Adamów: 1, 6-7, 90-96, Barki: 57-60,
Biesiadki Kolonia: 20, Cyców I: 67-72,
Głębokie: 53-56, Malinówka: 40-52, 61,
Stręczyn Nowy: 77-79, Stręczyn Nowy:
82, 84, 87-89, Wola Korybutowa: 63-66,
97-103, Wola Korybutowa Kolonia:
115-116, Wólka Bielecka: 107

5. Przynależność administracyjna

województwo lubelskie

powiat łączyński

gmina Cyców

6. Formy ochrony

ochrona zabytku na podstawie art. 7 ust.
4 ustawy z 23 lipca 2003 r. o ochronie
zabytków i opiece nad zabytkami

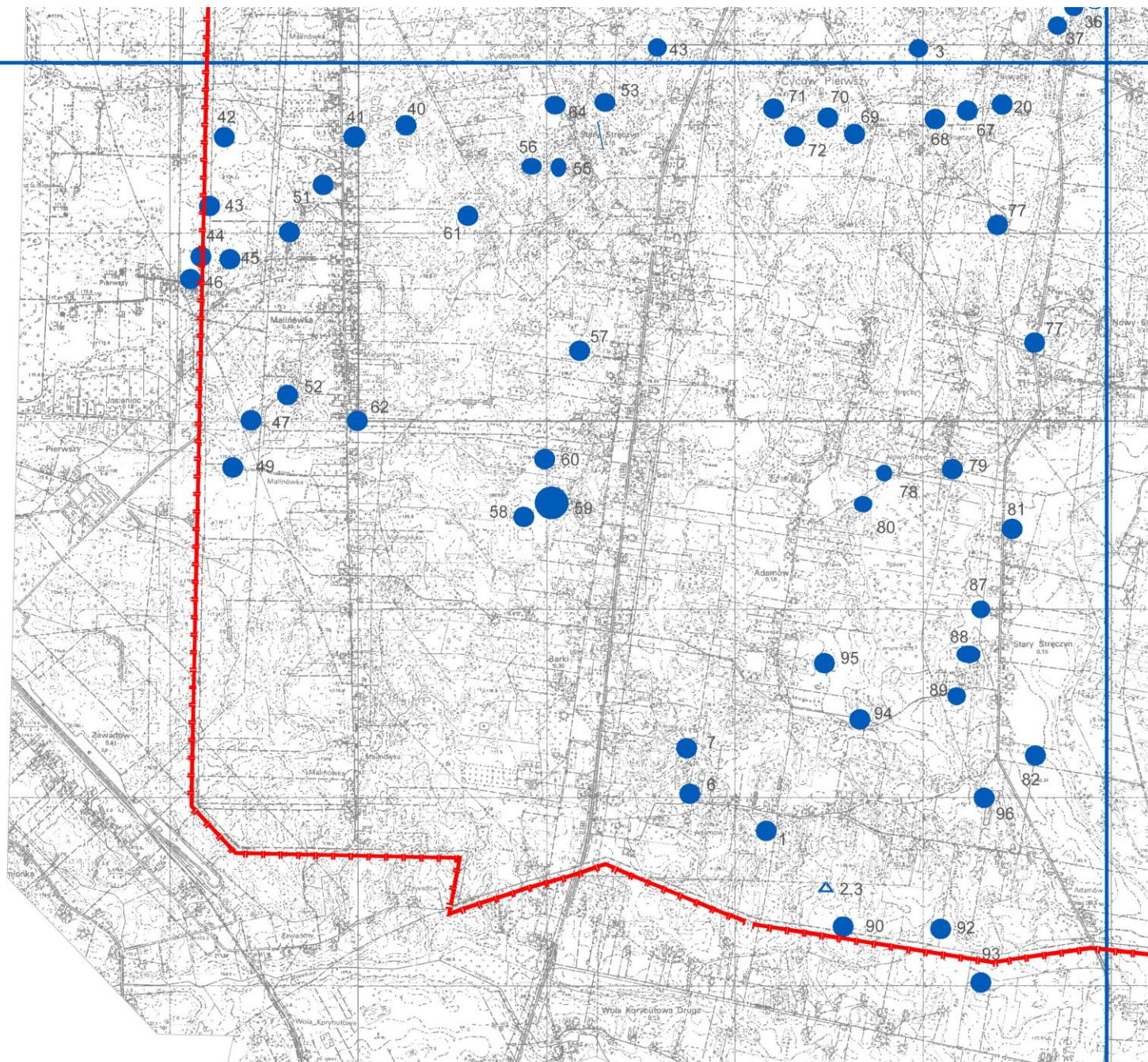
7. Opracowanie karty (autor, data i podpis)

25 marca 2018 r.

miejscowość	Nr stan. na obszarze
Adamów	1
Adamów	6
Adamów	7
Biesiadka Kolonia	20
Malinówka	40
Malinówka	41
Malinówka	42
Malinówka	43
Malinówka	44
Malinówka	45
Malinówka	46
Malinówka	47
Malinówka	48
Malinówka	49
Malinówka	50
Malinówka	51
Malinówka	52
Głębokie	53
Głębokie	54
Głębokie	55

Głębokie	56
Barki	57
Barki	58
Barki	59
Barki	60
Malinówka	61
Wola Korybutowa	63
Wola Korybutowa	64
Wola Korybutowa	66
Cyców I	67
Cyców I	68
Cyców I	69
Cyców I	70
Cyców I	71
Cyców I	72
Stręczyn Nowy	77
Stręczyn Nowy	78
Stręczyn Nowy	79
Stręczyn Nowy	80
Stręczyn Nowy	81
Stręczyn Stary	82

Stręczyn Stary	84
Stręczyn Stary	87
Stręczyn Stary	88
Stręczyn Stary	89
Adamów	90
Adamów	91
Adamów	92
Adamów	93
Adamów	94
Adamów	95
Adamów	96
Wola Korybutowa	97
Wola Korybutowa	98
Wola Korybutowa	99
Wola Korybutowa	100
Wola Korybutowa	101
Wola Korybutowa	102
Wola Korybutowa	103
Wólka Bielecka	107
Wola Korybutowa Kolonia	115
Wola Korybutowa Kolonia	116



AZP 77-86

GEZ

KARTA ADRESOWA ZABYTKU NIERUCHOMEGO

3. Miejscowość

**BIESIADKI KOLONIA, CYCÓW I,
KULIK, LUDWINÓW,
SEWERYNÓW, STAWEK
KOLONIA, STRĘCZYN, ZOSIN**

1. Nazwa

STANOWISKO ARCHEOLOGICZNE

2. Czas powstania

4. Adres

Obszar AZP 77-87

Biesiadki Kolonia: 38-45, 51-55, Cyców I: 46-50, 138-144, Kulik: 119, Ludwinów: 194-214, Sewerynów: 100-115, 179-193, Stawek Kolonia: 116-118, 124-137, 160-178, Stręczyn: 56-84, 95-98, 120-123, Zosin: 86-91

5. Przynależność administracyjna

województwo lubelskie

powiat łączyński

gmina Cyców

6. Formy ochrony

ochrona zabytku na podstawie art. 7 ust. 4 ustawy z 23 lipca 2003 r. o ochronie zabytków i opiece nad zabytkami

7. Opracowanie karty (autor, data i podpis)
25 marca 2018 r.

miejscowość	Nr stan. na obszarze
Biesiadka Kolonia	38
Biesiadka Kolonia	39
Biesiadka Kolonia	40
Biesiadka Kolonia	41
Biesiadka Kolonia	42
Biesiadka Kolonia	43
Biesiadka Kolonia	44
Biesiadka Kolonia	45
Cyców I	46
Cyców I	47
Cyców I	48
Cyców I	49
Cyców I	50
Biesiadka Kolonia	51
Biesiadka Kolonia	52
Biesiadka Kolonia	53
Biesiadka Kolonia	54
Biesiadka Kolonia	55
Stręczyn Nowy	56
Stręczyn Nowy	57

Stręczyn Nowy	58
Stręczyn Nowy	59
Stręczyn Nowy	60
Stręczyn Nowy	61
Stręczyn Nowy	62
Stręczyn Nowy	63
Stręczyn Nowy	64
Stręczyn Nowy	65
Stręczyn Nowy	66
Stręczyn Nowy	67
Stręczyn Nowy	68
Stręczyn Nowy	69
Stręczyn Nowy	70
Stręczyn Nowy	71
Stręczyn Nowy	72
Stręczyn Nowy	73
Stręczyn Nowy	74
Stręczyn Nowy	75
Stręczyn Nowy	76
Stręczyn Nowy	77
Stręczyn Nowy	78

Stręczyn Nowy	79
Stręczyn Nowy	80
Stręczyn Nowy	81
Stręczyn Nowy	82
Stręczyn Nowy	83
Stręczyn Nowy	84
Zosin	86
Zosin	87
Zosin	88
Zosin	89
Zosin	90
Zosin	91
Stręczyn Nowy	95
Stręczyn Nowy	96
Stręczyn Nowy	97
Stręczyn Nowy	98
Sewerynów	100
Sewerynów	101
Sewerynów	102
Sewerynów	103
Sewerynów	104

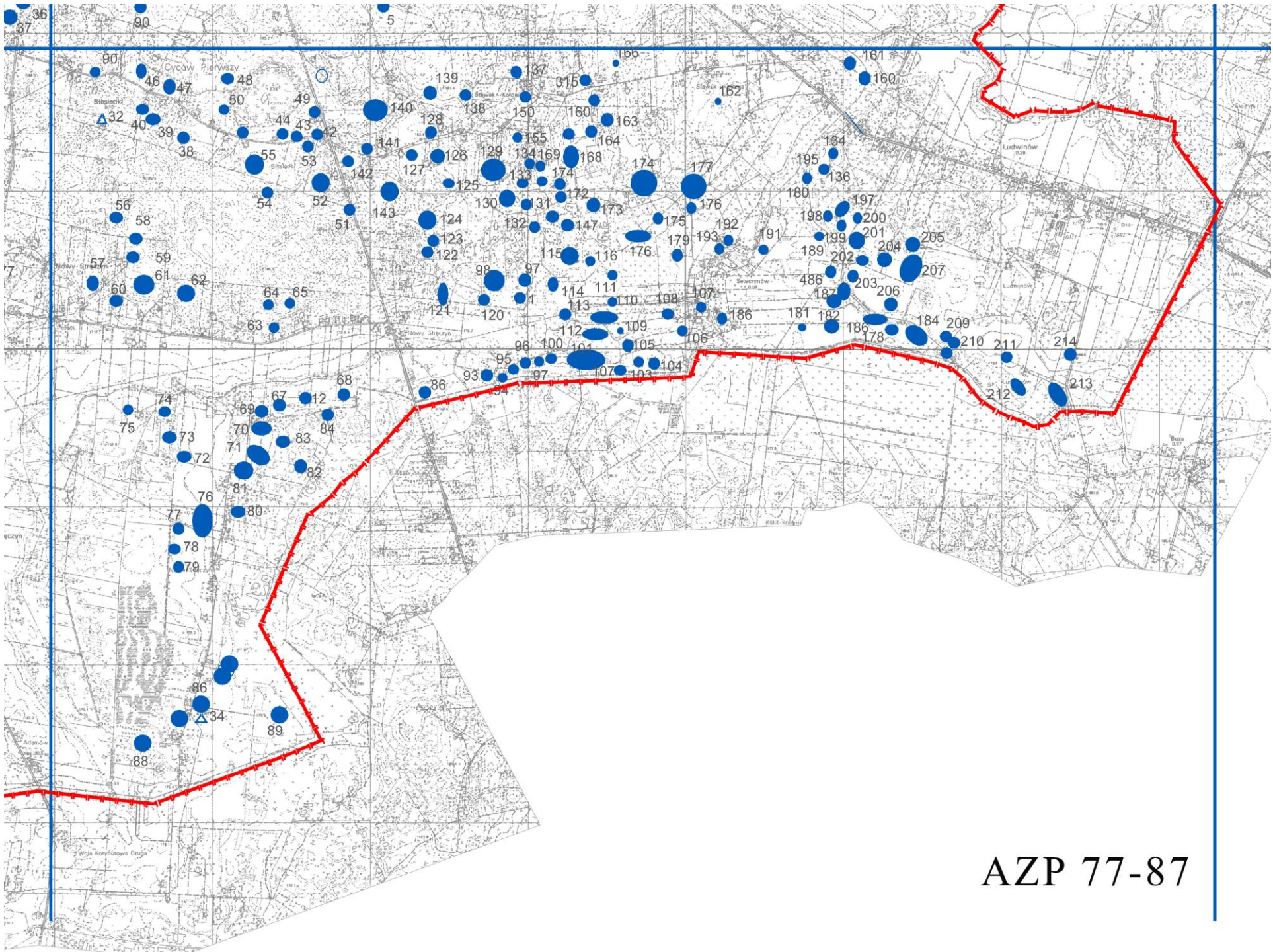
Sewerynów	105
Sewerynów	106
Sewerynów	107
Sewerynów	108
Sewerynów	109
Sewerynów	110
Sewerynów	111
Sewerynów	112
Sewerynów	113
Sewerynów	114
Sewerynów	115
Stawek Kolonia	116
Stawek Kolonia	117
Stawek Kolonia	118
Kulik	119
Stręczyn Nowy	120
Stręczyn Nowy	121
Stręczyn Nowy	122
Stręczyn Nowy	123
Stawek Kolonia	124
Stawek Kolonia	125

Stawek Kolonia	126
Stawek Kolonia	127
Stawek Kolonia	128
Stawek Kolonia	129
Stawek Kolonia	130
Stawek Kolonia	131
Stawek Kolonia	132
Stawek Kolonia	133
Stawek Kolonia	134
Stawek Kolonia	135
Stawek Kolonia	136
Stawek Kolonia	137
Cyców I	138
Cyców I	139
Cyców I	140
Cyców I	141
Cyców I	142
Cyców I	143
Cyców I	144
Stawek Kolonia	160
Stawek Kolonia	161

Stawek Kolonia	162
Stawek Kolonia	163
Stawek Kolonia	164
Stawek Kolonia	165
Stawek Kolonia	166
Stawek Kolonia	167
Stawek Kolonia	168
Stawek Kolonia	169
Stawek Kolonia	170
Stawek Kolonia	171
Stawek Kolonia	172
Stawek Kolonia	173
Stawek Kolonia	174
Stawek Kolonia	175
Stawek Kolonia	176
Stawek Kolonia	177
Stawek Kolonia	178
Sewerynów	179
Sewerynów	180
Sewerynów	181
Sewerynów	182

Sewerynów	183
Sewerynów	184
Sewerynów	185
Sewerynów	186
Sewerynów	187
Sewerynów	188
Sewerynów	189
Sewerynów	190
Sewerynów	191
Sewerynów	192
Sewerynów	193
Ludwinów	194
Ludwinów	195
Ludwinów	196
Ludwinów	197
Ludwinów	198
Ludwinów	199
Ludwinów	200
Ludwinów	201
Ludwinów	202
Ludwinów	203

Ludwinów	204
Ludwinów	205
Ludwinów	206
Ludwinów	207
Ludwinów	208
Ludwinów	209
Ludwinów	210
Ludwinów	211
Ludwinów	212
Ludwinów	213
Ludwinów	214
Stawek Kolonia	315



AZP 77-87